

観光予報プラットフォーム推進協議会による 地域の観光DX・デジタル支援メニューのご案内



観光予報プラットフォームは2016年の設立から、地域のデータ根拠に基づく戦略支援、観光関連事業者の生産性向上に向けた支援を進めてきました。

2022年度から、観光庁DX事業※と連携して進められている「日本観光振興デジタルプラットフォーム構築事業」に、2023年度から参画し、協議会構成員が持つソリューションやデータを提供し、地域の観光DX、デジタル支援を行っております。

日本観光振興 デジタルプラットフォーム



「日本観光振興デジタルプラットフォーム」とは

2022年度、(公社)日本観光振興協会は、地域の観光情報の全国的な整備と仕様の統一を行い、データの流通拡大を推し進めるため、地域と共有する共通のデジタルプラットフォーム「日本観光振興デジタルプラットフォーム」を構築しました。

【日本観光振興デジタルプラットフォーム推進コンソーシアムメンバー】
(公社)日本観光振興協会、(株)マーケティング・ボイス、ソフトバンク(株)
令和5年度から参画 観光予報プラットフォーム推進協議会

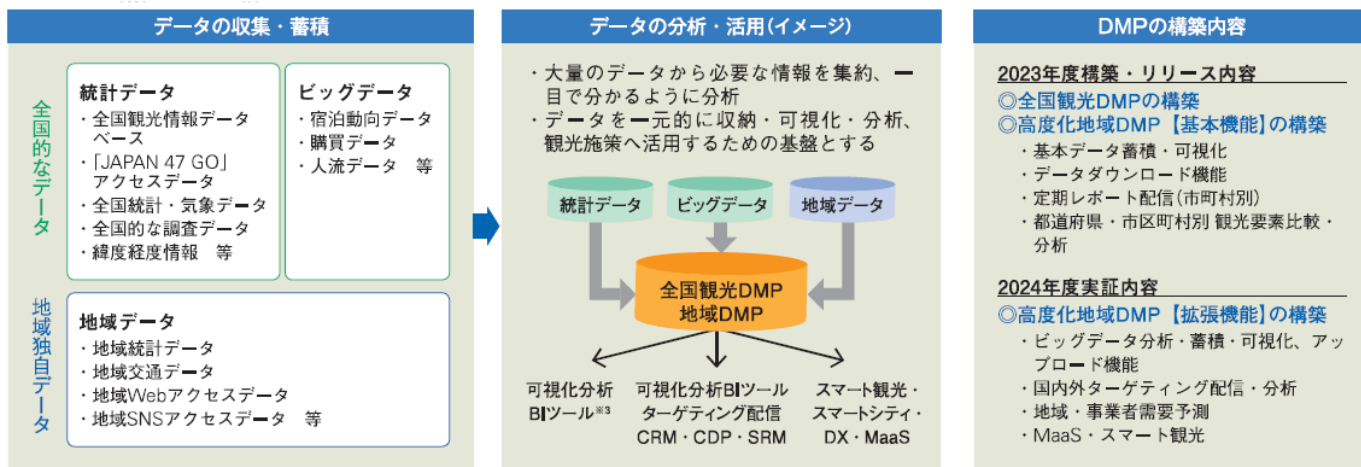
「日本観光振興デジタルプラットフォーム」による地域の目指す姿

2022年度、全国観光DMP(下表 機能・内容)の構築により、全国各地関係者、観光関連事業者によるデータ活用を推進し、各地域での観光を起点とする地域の支援を目指して参ります。

具体的なゴールは、地域および地域の事業者が自発的にマーケティングデータを分析・活用し、独自のターゲット戦略やポジショニング、マーケティング施策に活用し、OODA*のループを回すことです。

OODAとは、Observe(観察)、Orient(方向付け)、Decide(意思決定)、Act(行動)のこと。

観光予報プラットフォーム推進協議会構成員は地域の施策に合わせてソリューション・データを提供します。



※「日本観光振興デジタルプラットフォーム構築事業」は以下の観光庁の事業にて採択されたものです。

- ・令和4年度 DX(デジタルトランスフォーメーション)の推進による観光・地域経済活性化実証事業
- ・令和5年度 事業者間・地域間におけるデータ連携等を通じた観光・地域経済活性化実証事業

【事業内容に関するお問い合わせ】

(公社)日本観光振興協会 調査研究部門観光情報担当

TEL: 03-6435-8335 E-mail: kankouyohou@nihon-kankou.or.jp

【観光予報プラットフォーム推進協議会構成員】

(公社)日本観光振興協会(事務局)、(株)JTB、(株)オープントーン、KNT-CTホールディングス(株)、(株)日本旅行、(株)プログウォッチャー、三井住友カード(株)、(株)JSOL、Azira、ジオルダン(株)

A. 全国観光DMP・高度化地域DMP【基本機能】

提供名称	提供企業	概要
基本機能	日本観光振興協会 運営・管理: オープントーン	<ul style="list-style-type: none"> ▶ 基本データの都道府県・市区町村別の可視化 ▶ 統計・調査・ビッグ(宿泊・人流・購買)データ ▶ Webサイトアクセス(Googleアナリティクス4) ▶ デジタル観光統計オープンデータ・日別推移 等 ▶ 日本の観光概況分析 ▶ 地域の訪問者分析 ▶ 地域の経済状況・観光資源・志向分析 ▶ 地域の比較分析 ▶ 上記、全てのレポートサービス

詳細内容

【システム全体像・搭載データ】

全国観光DMP・高度化地域DMP【基本機能】の機能イメージ



■ 全国観光DMP搭載データ

統計データ

- 宿泊旅行統計 (市町村別)
- 延べ宿泊者数 (総数・国内居住地・国籍)
- 定員稼働率、利用客室数
- 旅行・観光消費動向調査 (市町村別)
- 訪日外国人統計調査 (市町村別)
- 入出国数統計: 出入国者数 (市町村別)
- RESAS: 人口・産業 (都道府県別)
- デジタル観光統計オープンデータ (市町村別)
- 観光入込客数 (国内) の統計

ビッグデータ (観光予報PF)

- 宿泊: 居住地・国籍別宿泊者数 (市町村別)
- 年代、旅行形態、価格帯、予約タイミング
- 人流: 国内・インバウンドの来訪者、国籍別動向 (市町村別)
- 消費: キャッシュレス消費単価 (都道府県別)
- 観光: 全国観光情報データベース (JAPAN 47 GO) (市町村別)
- Web: JAPAN 47 GOアクセスの傾向・属性 (都道府県別)

調査データ (日本観光振興協会)

- 観光の実感と志向 (都道府県別)
- 宿泊観光旅行の満足度
- 来訪回数
- 再来訪 (リピーター) 意向
- 旅行先での行動
- 旅行での費用割合
- 利用交通手段
- 数字で見る観光
- 観光レクリエーション施設数
- 観光基礎統計
- 日本全体の観光動向 (国内旅行、訪日旅行)

【主な機能】

全国観光DMP・高度化地域DMP【基本機能】の機能イメージ



ダッシュボード①: 地域の観光概況



ダッシュボード②: 地域の観光分析 (来訪者分析)



ダッシュボード③: 地域の魅力分析



ダッシュボード④: 他地域との比較



B. 高度化地域DMP【拡張機能】と追加可能なデータ・機能

提供名称	提供企業	概要
拡張機能	日本観光振興協会 運営・管理: オープントーン	高度化地域DMP【基本機能】の拡張版 BI機能 Amazon QuickSight > 独自・市区町村別のダッシュボード構築 > データダウンロード > データアップロード > 蓄積化

詳細内容

地域専用のダッシュボード環境

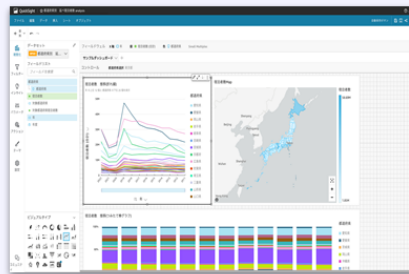
全国観光DMPが提供する基礎データと自地域で保有するデータを組み合わせた地域独自の専用分析環境を構築できます。

構築したダッシュボードはPF上で利用可能

基本機能で利用している基礎データも利用可能



地域専用のダッシュボード作成



作成したダッシュボードは日観振デジタルPFに埋め込み利用



専用ダッシュボードを構築するまでの主な流れ（3-4か月程度を想定）

Step1 : ダッシュボード要件整理

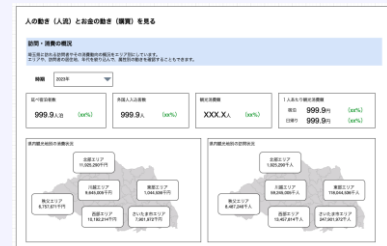
- ・ 利用目的や狙い、想定利用者
- ・ 利用可能なデータの整理
- ・ ダッシュボードの見せ方

要件整理用ヒアリングシート

Step2 : ダッシュボード設計・プロトタイプ

- ・ ダッシュボードのプロトタイプ構築
- ・ フィードバック

ダッシュボードイメージ



Step3 : ダッシュボード開発・テスト

- ・ ダッシュボード構築
- ・ 日観振デジタルPFへの埋め込み・テスト

B. 高度化地域DMP【拡張機能】と追加可能なデータ・機能

提供名称	提供企業	概要
①宿泊動向 (国内外) 月次更新	観光予報プラットフォーム推進協議会	①宿泊動向 定期配信レポート 【提供項目】市町村別 ・過去1年間の宿泊動向 ・日別の宿泊実績 ・宿泊者の属性情報(大人・子供) ・参加形態、食事条件 ・一人当たり購入単価 ・予約タイミング ・来訪者ランキング ②外国人出入国統計レポート(法務省外国人出入国統計) 【提供項目】市町村別 ・国籍別、空港・港湾別、都道府県別 ・月別の入国・出国者数をグラフ等 ・観光予報プラットフォームの宿泊者数との関係も同時参照可能
②人流分析 (国内) 週次更新	観光予報プラットフォーム推進協議会 データ:日本観光振興協会「デジタル観光統計オープンデータ(確定版)」	国内人流分析レポート 【提供項目】都道府県/市区町村/観光スポット、日別 ・来訪者の居住市町村別来訪者数 ・有識者委員会※にて、観光庁「共通基準による観光入込客数統計」と比較、代替性検証済 ・同データを観光人流モニタリングサービス「おでかけウォッチャー」にも搭載、参照可 ※日本観光振興協会デジタル観光統計整備会(座長:東京都立大学清水哲夫教授)
③人流分析 (インバウンド) 月次更新	観光予報プラットフォーム推進協議会 データ:Azira	インバウンド人流分析レポート 【提供項目】市区町村別、月別 ・来訪者の居住国ランキング ・月別居住国推移 ・居住国ヒートマップ ・居住国別の来訪地ランキング
④観光情報	日本観光振興協会	全国観光情報データベース ①静態情報 【提供項目】ロケーション情報など ②動態情報 【提供項目】季節情報・イベント情報など

詳細内容

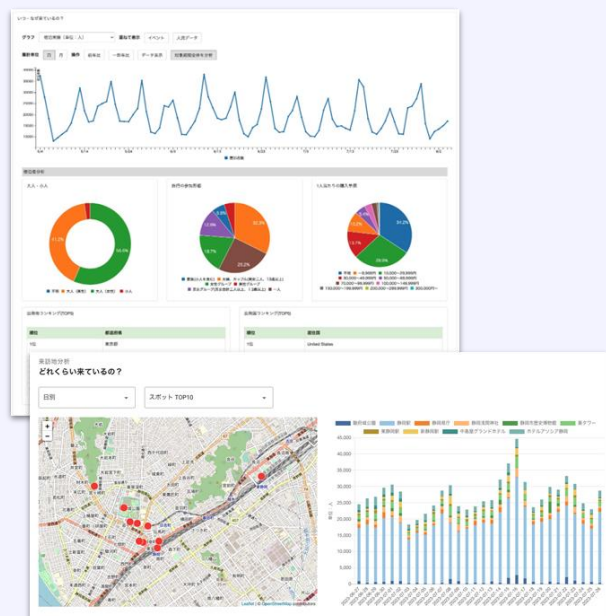
フォーカスを当てた分析を可能に

地域専用のダッシュボードで、より細かな人流や消費データを活用した分析を可能にするオプションもあります。

※年間データ利用料や追加データ取り込み費用が別途かかります。

(イメージは仮)

ビッグデータ	データ提供内容(例)
宿泊	<ul style="list-style-type: none"> 1日単位、市町村単位 各種属性別の宿泊者数 居住地別の宿泊者数
人流	<ul style="list-style-type: none"> 1日単位、日中・夜間 指定エリア訪問者数 国別訪問者数
消費	<ul style="list-style-type: none"> 月単位 各種属性(性別・年代・カスタム) 国内・インバウンド



B. 高度化地域DMP【拡張機能】と追加可能なデータ・機能

追加機能	提供企業	概要
宿泊データ分析システム	JTB	▶宿泊施設等が保有している観光客のデータを収集し、施設ごと・地域ごとに宿泊者数の推移や国籍別の消費額等、観光客の傾向を可視化し、属性別の分析を可能とするシステム。 ▶広域分析・先予約・需要予測・セグメント分析等の追加機能有。

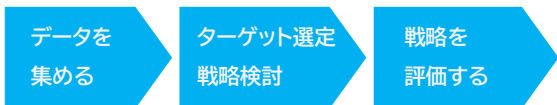
詳細内容

サービス概要 宿泊データ分析システム

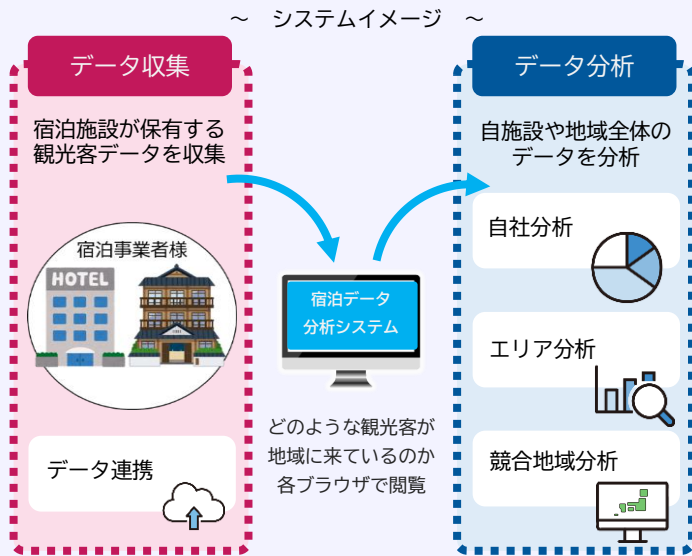
こんな課題を抱えていませんか？

- ✓データが無く、経営戦略は“カン”や“経験”が頼り。
- ✓個別のデータはあるが、地域全体の傾向は分からない。
- ✓一部施設のデータから考えてみたが、正しいのか。
- ✓データ収集に時間と労力がかかり、時期を逸している

宿泊データ分析システムで解決！！



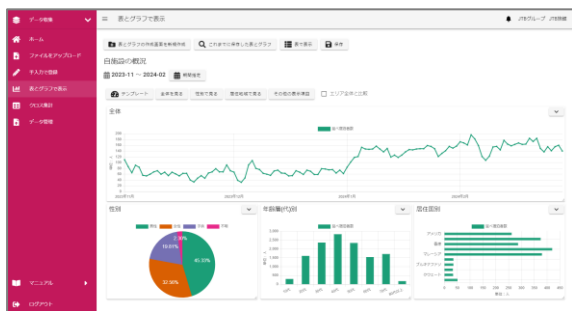
宿泊データ分析システムは、地域独自プラットフォームを簡単、安価に導入可能です。**エビデンスを元に観光戦略策定したい地域を強力にサポート**致します。



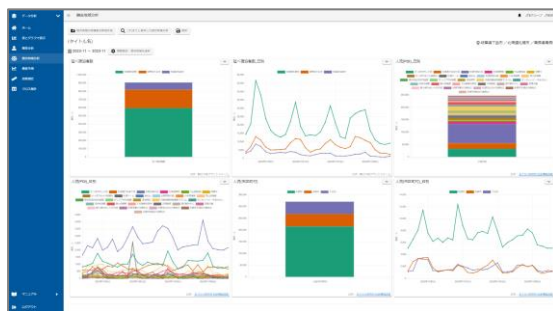
< システムの特徴 >

宿泊データ分析システムは【データ収集画面】、【データ分析画面】の2つの機能で構成しています。【データ収集画面】では自施設データの登録や自施設のデータ分析が可能です。【データ分析画面】では地域全体のデータ分析が可能です、

▼データ収集画面



▼データ分析画面



【導入実績】※2024年2月現在

ニセコプロモーションボード、秩父地域御もてなし観光公社、下呂温泉観光協会、秋田犬ツーリズム、吉野ビスターズビューロー、高知県東部観光協議会、とやま観光推進機構、岐阜県観光連盟、秋田県庁、ヨロン島観光協会、栗原市観光物産協会、麒麟のまち観光局、高野町、湯河原町、宮津市、京丹後市、廿日市市

その他多数地域で導入準備中です。

【導入費用】※税抜

初期設定費用 20万円
月額利用料 3万円
(利用50IDまで)

<費用について>
データ収集時に係る費用やカスタマイズによる費用、説明会費用等がご要望により別途かかります。まずはご相談ください。

【カスタマイズ機能】

ご要望に応じて柔軟に対応いたします。ご相談ください。(有料)

【参考カスタマイズ】

国内人流分析、訪日人流分析、入湯税自動計算、産業連関表による域内経済波及把握、県単位の広域分析機能、先予約表示機能、域内RevPER表示、等

宿泊データ分析システム 問い合わせ先

株式会社 JTB 霞が関事業部 観光DX推進チーム
E-mail: data@jtb.com

B. 高度化地域DMP【拡張機能】と追加可能なデータ・機能

追加機能	提供企業	概要
経済波及効果分析	オープントーン	<ul style="list-style-type: none"> ▶ イベント効果分析(宿泊者数・訪問者数) ▶ 建築投資の効果分析

詳細内容

イベント・政策の効果を数値化・見える化

宿泊者数・訪問者数で経済波及効果を算出

- ・ 都道府県や市区町村で作成した産業連関表を取り込み、日観振デジタルPF上で地域内への経済波及効果を簡易的に算出する機能
- ・ 特定のイベントや年間を通じた宿泊・観光の訪問による 経済波及効果の算出を可能に

人数や単価をもとに計算

← 効果測定に戻る

人数をもとに算出
 金額をもとに算出

算出目的 **必須**

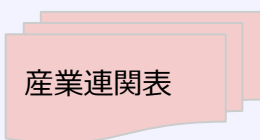
イベント・観光の波及効果算出
 建築投資の波及効果算出

計算の元となる人数を入力してください **必須**

日帰り人数 人 日帰り単価 円
 宿泊者数 人 宿泊単価 円

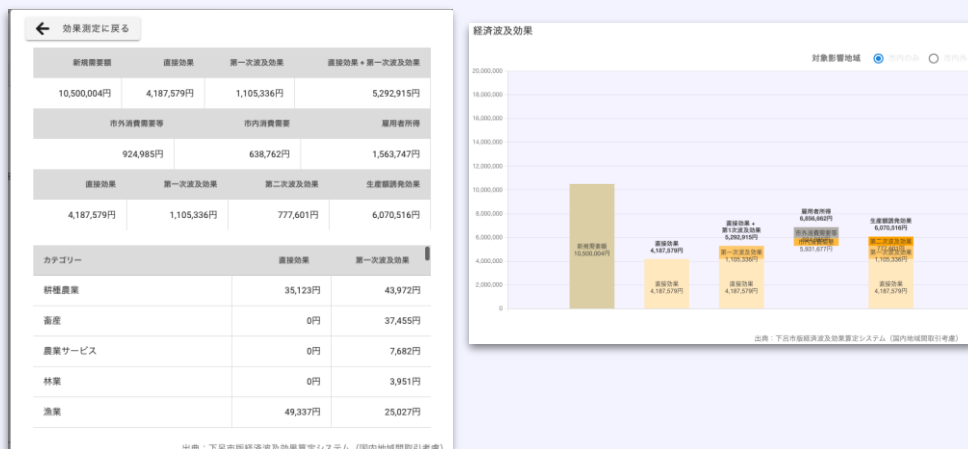
説明欄 **任意**

計算する



経済波及効果の算出

経済波及効果の算出結果のグラフ・金額詳細



B. 高度化地域DMP【拡張機能】と追加可能なデータ・機能

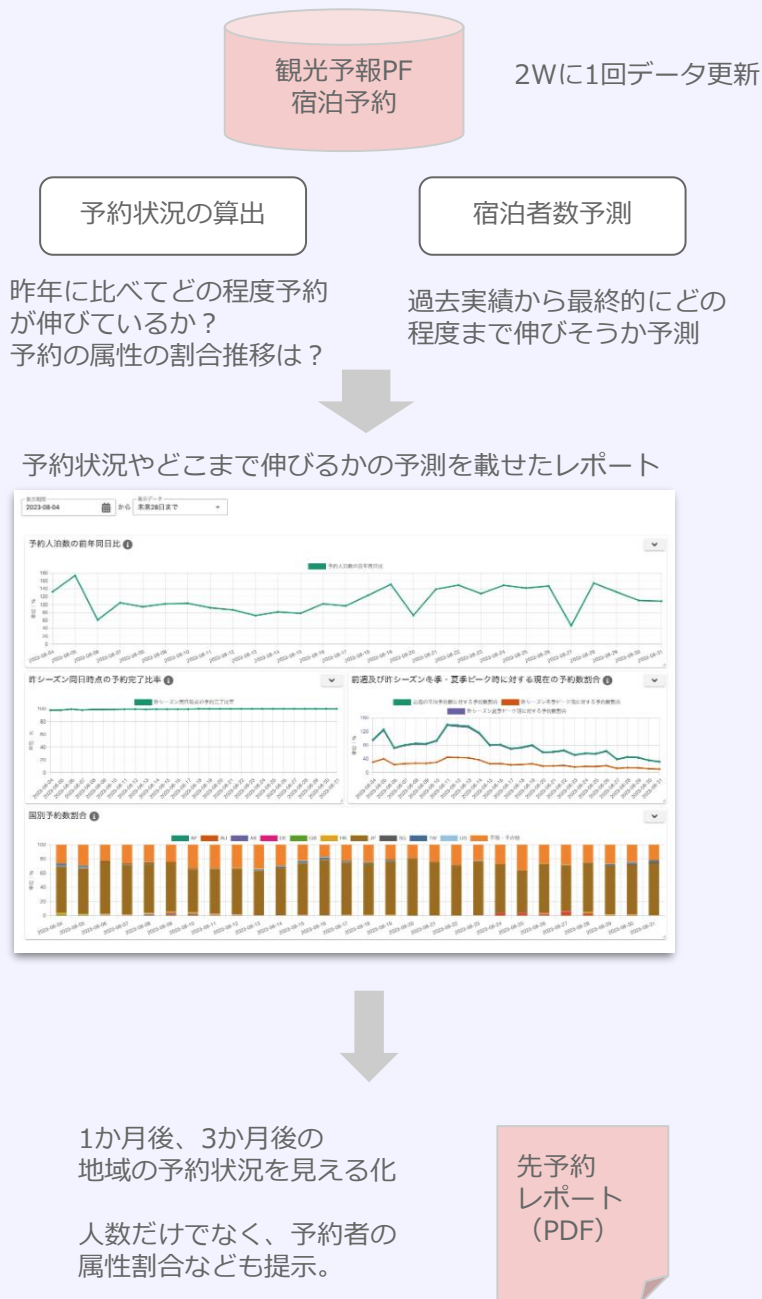
追加機能	提供企業	概要
地域需要予測 簡易版 月次更新	オープントーン	<ul style="list-style-type: none"> ▶特定エリアの宿泊者・訪問者数予測 ▶予測データは月に2回更新

詳細内容

先予約や予測情報を作成、地域専用ダッシュボード上で表示

地域専用ダッシュボードを構築したユーザー向けに先予約情報やそれをもとにした予測情報を提供する拡張機能です。

地域専用で予測してほしい情報がある場合は別途相談



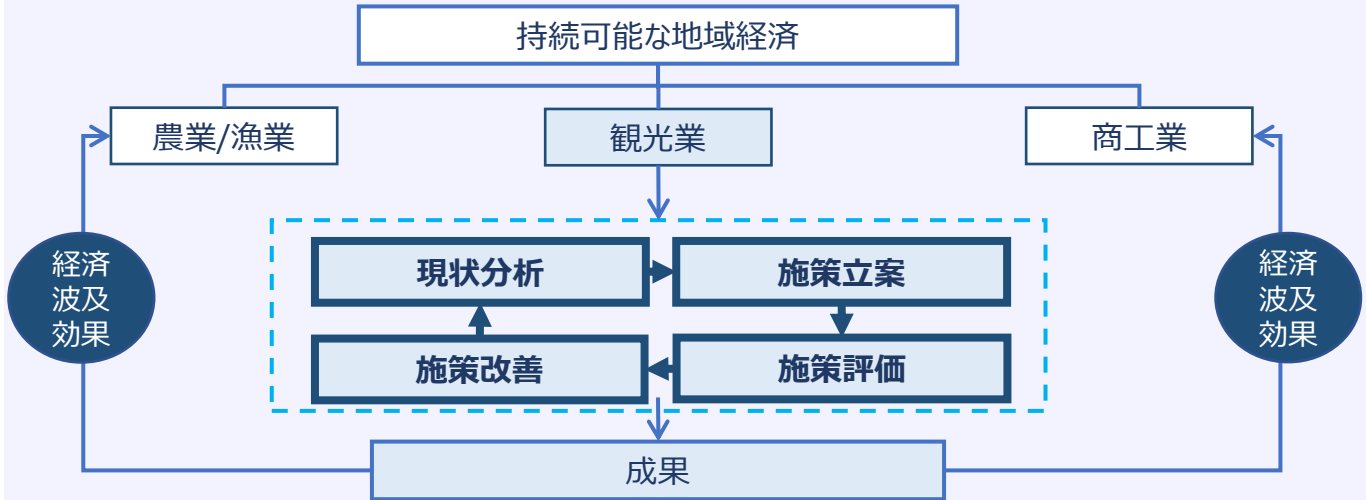
B. 高度化地域DMP【拡張機能】と追加可能なデータ・機能

追加機能	提供企業	概要
地域施策の経済波及効果可視化・評価	JSOL	<ul style="list-style-type: none"> ▶総務省が公開している産業連関表を独自のアルゴリズムで、地域向けにカスタマイズ ▶市町村レベルでの分析や、近隣地域への波及効果など、通常の産業連関表では実現できない可視化・評価を、独自の産業連関表で実現し、地域の施策の立案を支援

詳細内容

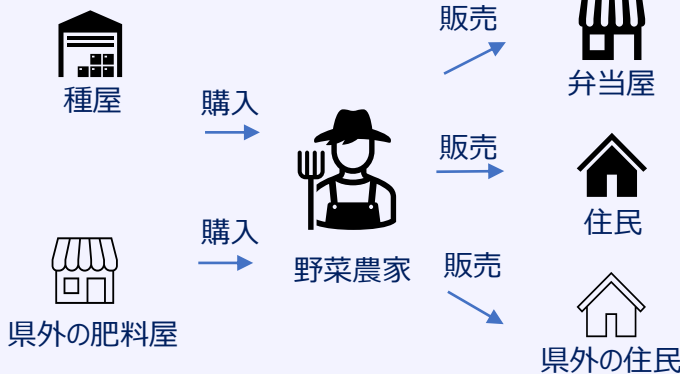
独自の技術で地域に適応した新しい産業連関表を提供し
経済波及効果の観点から持続可能な地域経済の実現を支援します

観光業は地域経済の一部ですが、**観光業の成果はその他商業に対しても恩恵をもたらします。**
JSOLはこの経済循環・**経済波及効果**に着眼し、データ起点での地域経済活性をご支援します。



経済波及効果は総務省の公開している産業連関表から追うことが可能です。

JSOLは独自の技術を用いて、**産業連関表を最新化・最適化**し、より精緻な施策の評価を実現します。



産業連関表

需要部門 (買い手)	中間需要 (産業)			最終需要			移 入 C	生産額 A+B-C
	1 農 林 水 産 業	2 製 造 業	3 建 築 業	計 A	投 資 B	消 費 C		
供給部門(売り手)								
中間投入(産業)	1 農林水産業	2 製造業	3 建築業	↓列				
計 D	原材料及び粗付加価値			生産物の販路構成(産出)				
粗付加価値	→行			(内生部門)				(外生部門)
計 E	家計外消費支出 雇用者所得 (控除)補助金			(外生部門)				
生産額 D+E	計 E							

JSOLが提供する新しい産業連関表

最新の経済取引を反映

市町村単位に細分化

近隣地域への波及効果も評価

波及効果の予測精度を可視化

より精緻な経済波及効果で、地域活性施策の成功確度向上

C.ビッグデータ 高度化地域DMP【拡張機能】と連携可能

提供名称	提供企業	概要
ビッグデータ① 宿泊動向データ	観光予報プラットフォーム推進協議会	【提供項目】月次集計 市区町村別 ・過去1年間の宿泊動向・日別の宿泊実績・日別の予測 ・宿泊者の属性情報(大人・子供)・参加形態、食事条件 ・一人当たり購入単価・予約タイミング・来訪者ランキング等

詳細内容

●宿泊データのご利用

- ・観光予報プラットフォームでは、日本全体の宿泊データのうち、約2億泊以上（2020年6月末現在）のサンプリングデータ（店頭、国内ネット販売、海外向けサイトの販売）を抽出し、宿泊者数の実績、予測データを算出しています。
- ・データコンテンツは都道府県または市区町村単位でご利用いただけます。
- ・ご利用可能なデータについては下記を対象としております。

■宿泊データ・宿泊予報データプラン（エリア指定）

概要 : 指定エリアの「宿泊・予報データ」のご提供

内容 : 宿泊データ及び宿泊予報データ

対象エリア : 1市区町村

集計期間 : 直近3か月間の宿泊データ
ご契約月から3か月先の宿泊予報データ

納品回数 : 2回（1カ月）

データ更新頻度 : 2週間に1回

備考 : 予測に必要なデータが十分に存在しない市区町村の場合は、都道府県単位でのご提供となります。

【データ内容】

項目（宿泊データ）	項目（宿泊予報データ）
宿泊年月	宿泊予定月
宿泊先都道府県	宿泊先都道府県
宿泊先市区町村	宿泊先市区町村
宿泊者居住国	宿泊者予測数
宿泊者居住都道府県	
宿泊者総日数（人泊）	

■集計プラン（エリア指定）

概要 : 任意項目のクロス集計データのご提供

内容 : 宿泊データ属性別クロス集計データ

対象エリア : 1エリア（都道府県or市区町村）

集計期間 : 任意の3か月間分のデータ

納品回数 : 1回

【集計サンプル】

	表例：宿泊日		表例：参加形態					
	合計	不明	家族	夫婦、カップル	女性グループ	男性グループ	男女グループ	一人
2017/8/28	12,484	0	991	1,982	2,620	1,101	2,906	2,884
2017/8/29	9,534	0	793	1,761	2,378	771	991	2,840
2017/8/30	8,125	0	617	1,717	2,488	639	440	2,224
2017/8/31	8,851	0	330	1,894	2,400	1,343	594	2,290
2017/9/1	12,848	0	445	4,410	2,720	732	1,072	3,469
2017/9/2	19,634	0	1,282	4,567	6,958	785	1,883	4,159
2017/9/3	17,740	0	994	3,678	5,885	863	1,805	4,515
2017/9/4	9,527	0	340	2,475	2,276	575	340	3,521
2017/9/5	10,948	0	105	2,998	2,406	1,115	706	3,618
...
...

【データ内容】

表例	項目（宿泊予報データ）
居住国	居住国
居住都道府県	居住都道府県
年齢層	年齢層
宿泊日	—
宿泊日数	宿泊日数
予約日	—
参加形態	参加形態
購入単価層	購入単価層
食事条件	食事条件
交通手段	交通手段
大人・小人	大人・小人

●地域加工データのご利用

- ・地域加工データでは「1. 宿泊データのご利用」をより細かく集計した詳細データをご提供しております。地域に特化した「宿泊集計情報」や「動向推移」についてご希望に応じたデータのご利用が可能となります。

■参考事例

①四半期毎の着地市区町村別の平均宿泊料の集計

例：年度ごとの全国市区町村平均宿泊料のデータをご提供

②地震災害前後の都道府県宿泊動向の分析

例：地震災害発生前後における月次の宿泊者推移の分析データ抽出を実施。

また、予約動向についても地震災害発生前後における変動分析データを抽出。

③2016年度〇〇県観光データの分析

例：2016年の〇〇県宿泊情報を分析する為、以下のデータレポートを作成。

- ・宿泊動向（国内外包含、国内別、国外別）
- ・属性情報（国内外包含）
- ・来訪者ランキング（上位10位）

C.ビッグデータ 高度化地域DMP【拡張機能】と連携可能

提供名称	提供企業	概要
ビッグデータ② 人流－国内人流分析 データ 週次更新 ※一部月次更新	ブログウォッチャー 九州経済調査協会 データ:デジタル観光統計(国内版)	商品名:観光人流モニタリングサービス「おでかけウォッチャー国内版」 ※日本観光振興協会「デジタル観光統計オープンデータ(確定版)」に対応 【提供項目】 市区町村別/観光スポット、日別 ・来訪人数・発地別・属性別・周遊・日帰り率・宿泊地・時間別 平均滞在時間 ・観光スポットは自由選択可、設定上限10箇所/100箇所/2,000箇所プランあり
ビッグデータ③人流－ インバウンド人流分析 データ 月次更新	ブログウォッチャー 九州経済調査協会 データ:デジタル観光統計(訪日版)	商品名:観光人流モニタリングサービス「おでかけウォッチャー訪日版」 【提供項目】 都道府県/市町村、月別 ・市町村来訪数・広域ルート・市町村前後周遊/周遊率・観光スポット・メッシュ ・観光スポットはデジタル観光統計オープンデータ確定版登録地点を表示 ・日本全国分析可能な「全国プラン」と安価な「都道府県プラン」あり

詳細内容

■観光人流モニタリングサービス：おでかけウォッチャー国内版



- ・スマートフォンのGPS位置情報に基づく、観光客分析に特化した人流モニタリングツール
- ・来訪者数・周遊者数データは、毎週月曜から日曜までを翌木曜に表示する準リアルタイムで提供
- ・基本サービスは無償で利用可能（自治体、DMO、観光協会、大学・研究機関・メディア関係者が対象）

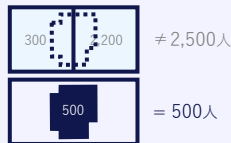
特徴

導入実績

観光に特化した
圧倒的なデータ量



10m単位の
精緻なユニーク人数



複数同時の
観光スポット分析



準リアルタイム
×
直感的な操作



操作画面例

■観光人流モニタリングサービス：おでかけウォッチャー訪日版



- ・複数企業のデータ統合により、訪日GPSデータ国内最大規模となる国籍別に2~5%のカバー率を実現
- ・訪日開始～終了全旅程の広域ルート分析やデジタル観光統計オープンデータ（確定版）登録地点分析に対応
- ・日本政府観光局（JNTO）訪日外客数推計値をもとに来訪人数の拡大推計を実施

操作画面例

C.ビッグデータ 高度化地域DMP【拡張機能】と連携可能

<p>ビッグデータ④ 人流－インバウンド 人流分析データ 国外200カ国超の約10億人分の人流ビッグデータ</p>	<p>Azira</p>	<p>【提供項目】 商品名:人流データ基盤「Pinnacle(ピナクル)」基本版 (Aziraのサービス名:Pinnacle Report)</p> <ol style="list-style-type: none"> 1) 指定範囲内の訪問地点情報をヒートマップで表示 2) 曜日別訪問傾向グラフ 3) 時間帯別訪問傾向グラフ 4) 周遊範囲の表示 5) 推定居住地 6) 推定勤務地 7) 訪問前後30分の通過地点情報
<p>ビッグデータ⑤ 人流－インバウンド 人流分析データ 国外200カ国超の約10億人分の人流ビッグデータ</p>	<p>Azira</p>	<p>【提供項目】 商品名:人流データ基盤「Pinnacle(ピナクル)」拡張版 (Aziraのサービス名:Pinnacle Data)</p> <ol style="list-style-type: none"> 1) 指定範囲内の訪問地点 2) 曜日別訪問傾向 3) 時間帯別訪問傾向 4) 周遊範囲 5) 推定居住地 6) 推定勤務地 7) 訪問前後24時間までの通過地点
<p>ビッグデータ⑥ 人流－インバウンド 人流分析データ 国外200カ国超の約10億人分の人流ビッグデータ</p>	<p>Azira</p>	<p>【提供項目】 商品名:人流データ基盤「Pinnacle(ピナクル)」カスタム版 (県市区町村レベルの広域版を選択される場合)</p> <ol style="list-style-type: none"> 1) 指定範囲内の訪問地点情報レポート (このレポートはID別のタイムスタンプ、緯度経度情報を持っています) このデータを集計し直すことで下記がわかります。 ・エリア内に居た人々の所在(緯度・経度)と数 ・訪問トレンド(日時、週次、月次、年次) ・時間帯別の訪問トレンド 2) 推定居住地レポート 海外、国内ともにユニーク人数分それぞれに確認できます。 3) 推定勤務地レポート 海外、国内ともにユニーク人数分それぞれに確認できます。

詳細内容

Pinnacle Reportの例 (Pinnacle Data はローデータのみに なります)

サンプルとして金閣寺の訪問者を対象にしたレポートを作成しました。
データはユニークユーザー単位で、タイムスタンプが付与されていますので、希望する曜日や時間帯で分析可能です。

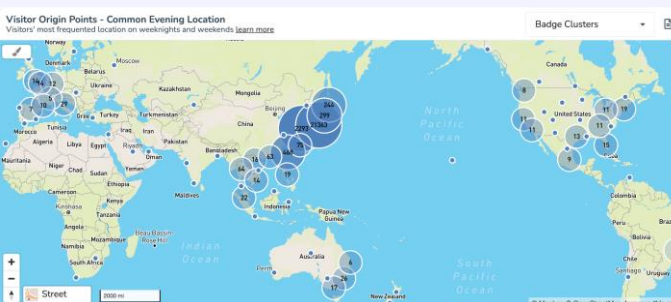
訪問者の敷地内の移動状況を把握



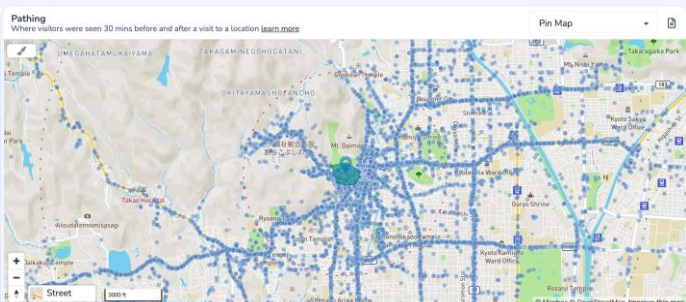
曜日別、時間帯別訪問のトレンドを把握



訪問者の出身国を把握



指定エリアへの訪問前後の立ち寄り場所を把握



C.ビッグデータ 高度化地域DMP【拡張機能】と連携可能

ビッグデータ⑦ キャッシュレス消費動向 データ	三井住友カード	商品名:カステラ ①都道府県単位の国内・インバウンドの消費単価表示 ②都道府県単位の国内・インバウンドTOP3シェア・消費単価表示 ③都道府県単位の国内・インバウンドTOP3シェア・消費単価推移
-------------------------------	---------	--

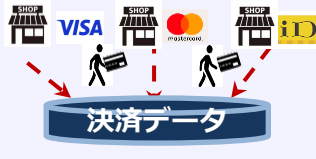
詳細内容

●決済データのご利用

・VJAグループが設置するカード加盟店端末で日本国内在住が決済した日本最大規模のキャッシュレスデータを集計することで、いつ、どこで、どんな人が、何の業種で、どれくらい「消費」をしているかを可視化することが可能です。（データは適切な統計処理を施すことで、個人情報を含まないデータとして処理。）

・ご利用可能なデータの一例についても下記記載しております。

1. 調査・分析に適したデータの整備
2. Visa・Mastercardの2大ブランドに対応
3. 電子マネー（iD）に対応
4. 関係省庁、自治体での豊富なデータ活用事例



No.	観点	分析項目	ポイント
1	いつ	月単位	消費をしたか
2	どこで	市郡別エリア	
3	どんな人が	性別、年代、居住地	
4	何の業種	加盟店業種（上位15業種）	
5	どれくらい	利用金額、1人当たり単価	

<基礎情報>

項目	内容	備考
データの概要	VJAグループのクレジットカード加盟店データ	三井住友カード株式会社が提携する地銀、しんきん系カード会社等のクレジット加盟店売上データ
取り扱いブランド	Visa、Mastercard、iD、銀聯	-
データ処理単位	統計処理データ	K≥5（個人情報は取り扱わない）
データ種類 （調査・分析項目）	属性（性別、年代、居住地） 売上（利用者数、件数、金額、1人当たり単価、業種、市郡） 消費地（市区郡別） 時系列（月別、日別、時間帯別）※	時系列の粒度については統計処理の観点から要相談

<データ項目イメージ>

区分	内容	備考
会員属性	性別、年代、居住地、国籍など	年代区分例：20代以下、30代、40代、50代、60代、70歳以上 居住地区区分例：都道府県単位
加盟店情報	加盟店登録住所	都道府県
	加盟店業種	三井住友カードが定める33業種
売上	売上日	年月
	売上金額	円
	売上件数	件
	売上人数	人
	単価（件別、人別）	円

<加盟店業種分類>

業種名					
1	百貨店	12	アパレルブランド	23	旅行代理店
2	スーパー	13	中古ブランド	24	病院/クリニック
3	免税店	14	貴金属・時計	25	美容・エステ
4	家電量販店	15	美術骨董/オークション	26	その他サービス
5	ドラッグストア	16	その他小売り	27	レジャー施設
6	ディスカウントストア	17	スーパー	28	神社仏閣・城・公園
7	ホームセンター	18	コンビニ・商店	29	美術館/博物館/ショップ
8	アパレル	19	飲食小売・デリバリー	30	航空会社
9	空港店舗	20	飲食店・居酒屋	31	公共交通機関
10	SA/PA/道の駅	21	バー・ナイトクラブ	32	レンタカー・GS
11	エキナカ・駅ショップ	22	ホテル・旅館	33	その他交通

D. ソリューション 高度化地域DMP【拡張機能】と連携可能

提供名称	提供企業	概要
ターゲティング配信サービス①	ブログウォッチャー	ブログウォッチャー社が許諾を得た国内月間3,000万アクティブ利用者数に対して、行動履歴をもとにしたターゲティング配信を行います。 例:直近1年以内に自地域に訪れた〇〇地域居住者を対象に広告配信、自地域の会員制商業施設に訪れた方を対象に広告配信

詳細内容

■ 位置情報ターゲティング広告



PROBLEM 有効な集客手法が不明

SOLUTION 位置情報ターゲティング

STEP 01 位置情報×性年代×媒体を絞り込み、ターゲティング

STEP 02 ターゲットを絞った「広告配信」と「来店計測」

POINT

「位置情報データ」×「性年代」×「配信媒体」を通して、適切なターゲットに対する適切なアプローチを実現。

位置情報データ（エリア）

3,000万MAUを超える位置情報を元にジオターゲティング



行政区指定 エリア指定 沿線指定 郵便番号指定 町丁目指定

など様々なターゲティング指定が可能

性年代

性別・年代による属性ターゲティング

性別

男性 / 女性

年代

10代～60代
(10歳刻みで指定可能)

特枠：学年齢 13-15歳/16-18歳/19-22歳

配信媒体

適切な媒体・形式での広告配信

DSP WEB面 APP面 インフィード 動画広告

LINE リンク広告 カルーセル 動画広告

Facebook リンク広告 カルーセル 動画広告

Instagram リンク広告 カルーセル 動画広告



■ 来店効果計測

PROBLEM 集客効果が不明

SOLUTION 来店効果計測

STEP 01 広告接触者・非接触者の来店状況を可視化

STEP 02 広告接触・非接触の来店率を比較し、リフト率を検証

POINT

位置情報データにより、広告接触者・非接触者の来店状況を可視化。来店に寄与する有効な施策の検証が可能に。

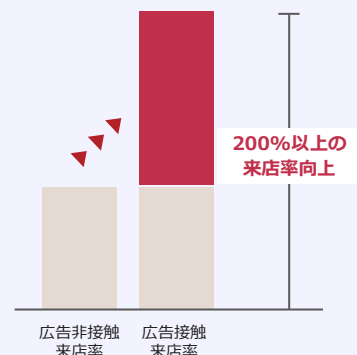
位置情報による来店計測

広告接触者・広告非接触者に分けて来店効果を計測



来店リフト率を計測

来店率の向上を定量数値で可視化



D. ソリューション 高度化地域DMP【拡張機能】と連携可能

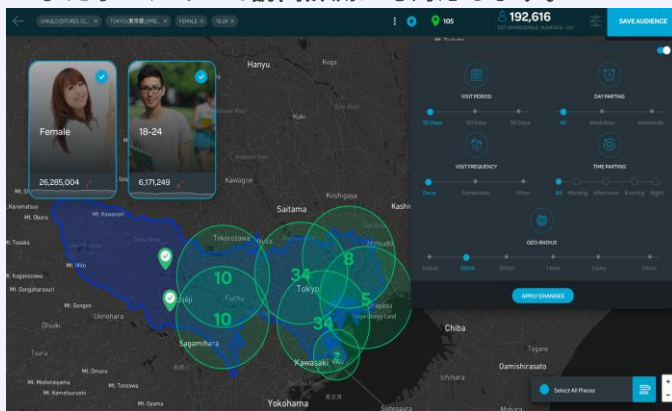
ターゲティング配
信サービス②

【提供内容】商品名:Allspark
以下の2パターンがあります。

- 1) ご利用者がAllsparkの管理画面に直接アクセスして、ターゲットを設定してご利用する場合
- 2) Aziraがご要件を伺い、ご要望の条件に従って、ターゲティングを行い、キャンペーンを設定、運用をする場合(ほとんどの場合こちらになると考えます)

詳細内容

地点情報（観光地、地名、店舗名、ブランド名等）、年齢、性別等のプロフィール条件を入力して、現在の居場所や、過去の訪問履歴があるユーザーを選出し、広告配信先のターゲットオーディエンスとして設定します。
※旅前、旅中、旅後にも対応するだけでなく、またオプションで訪問計測にも対応します。



抽出したターゲットオーディエンスに対して、世界中の様々な広告プラットフォームを活用して広告配信が可能です。



D. ソリューション 高度化地域DMP【拡張機能】と連携可能

MaaS	ジョルダン	商品名:乗換案内 スマートシティモード ジョルダン乗換案内アプリ内及び、webサイトとのデュアルインターフェイスによる、特定地域の観光情報や移動手段にスコープした「地域ブランドモード」の提供。
スマート観光	ジョルダン	商品名: デジタル技術の活用で、旅行者と地域に利便性と持続可能な観光を促進するアプローチです。経路検索×あらゆる移動手段・観光商材との結合=J MaaSプラットフォームの提供が、地域のスマート観光を実現します。

詳細内容



- 1 全国の公共交通が検索できる
- 2 飛行機,フェリー,タクシー,自転車どれも検索対象!!
- 3 交通系ライセンスがすべてタダ!! (ジョルダンコスト)

地図からも！一覧からも！

1) 地図バージョンのみでの提供
2) 地図+カレンダーバージョンでの提供

概要や営業時間など掲載!!

目的地のお店までダイレクト検索 移動手段色々!!

他にもモビリティ情報や施設情報などエリア内情報がたくさん!

「未来」の移動予測データと連携しよう！

未来の移動予測データって、なんのこと??

- ✓ 累計4000万DL、月間検索回数 約2億3000万回のジョルダン乗換案内の経路検索は、移動する日の経路を「移動予定日より前」に検索されているので、この検索データを「当日より前」に分析し、各エリアに連携することができるなら、事前に移動総数を想定することが可能になります。



E. 観光人材育成サービス 高度化地域DMP【拡張機能】と連携可能

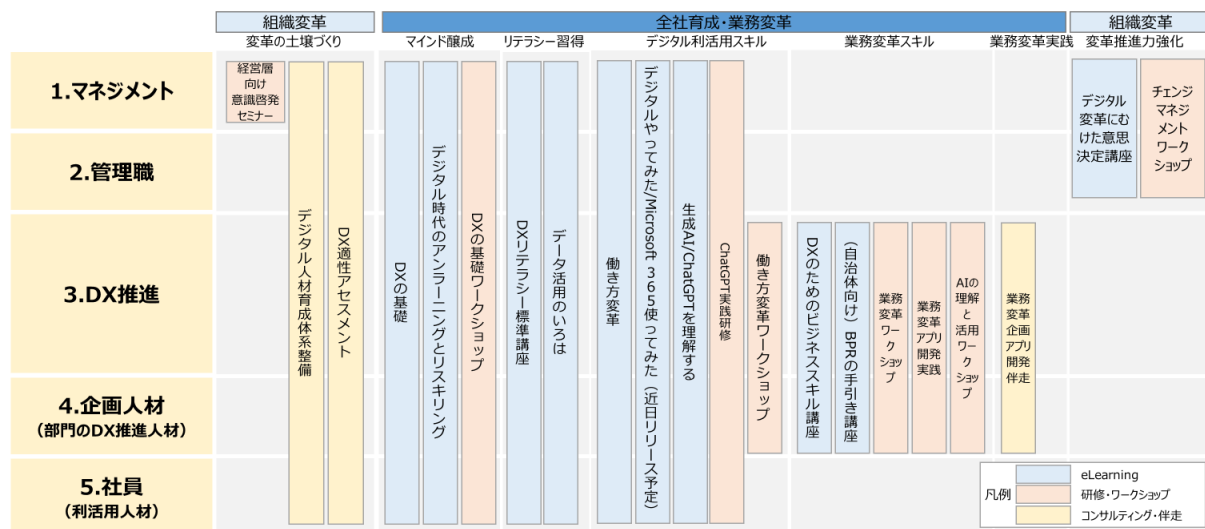
提供名称	提供企業	概要
全社・業務変革人材育成プログラム	JSOL	<ul style="list-style-type: none"> ▶組織全体でデジタルを前提とした働き方を実現する組織へと変革する上で必要なeLearningや研修を、組織の役割(マネジメント、管理職、DX推進職 など)別に提供します。 ▶変革への意識醸成から各種ツールのスキル習得まで一気通貫のプログラム提供から、個別のプログラムご提供まで、柔軟にご提案可能です。
データドリブン人材育成プログラム	JSOL	<ul style="list-style-type: none"> ▶組織全体でデータを共通言語として、業務課題を解決するツールとしてデータを用いる上で必要なeLearningや研修を、組織の役割(マネジメント、管理職、DX推進職 など)別に提供します。 ▶データ分析の進め方、注意点を深く理解しているデータサイエンティストが講師を勤め、業務での実用性の高い学びを提供します。

詳細内容

全社・業務変革人材育成プログラム例



- ・ 変革に向けた土壌づくりから始まり、全社員の底上げと、デジタルファーストな業務の実現を目指します。

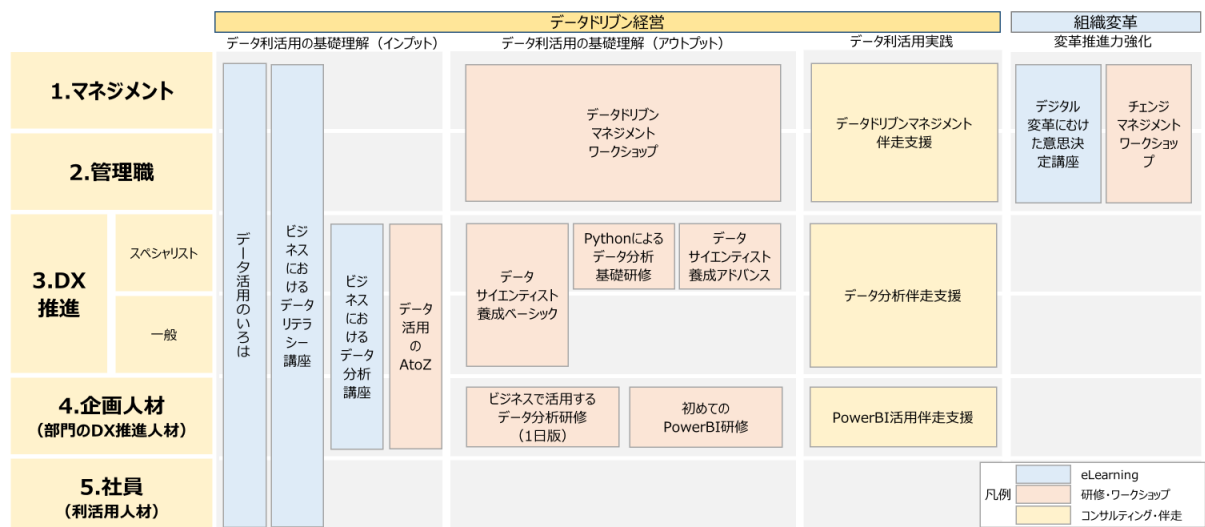


Copyright Digital Growth Academia, INC. All Rights Reserved.

データドリブン人材育成プログラム例



- ・ 組織横断での変革や価値創造を進める土台として、データを生かした業務・マネジメントへの進化を目指します。



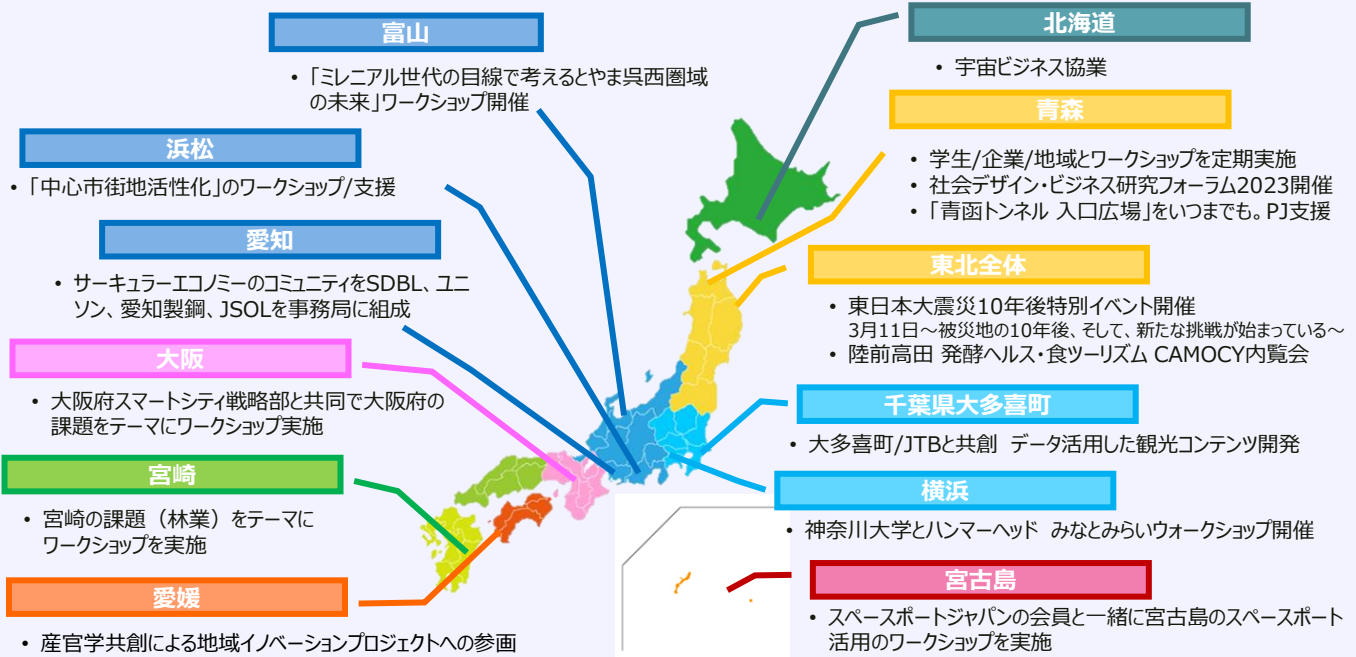
Copyright Digital Growth Academia, INC. All Rights Reserved.

E. 観光人材育成サービス 高度化地域DMP【拡張機能】と連携可能

提供名称	提供企業	概要
観光DX人材育成プログラム ワークショップ	JSOL	<ul style="list-style-type: none"> ▶集合型のワークショップ ▶4, 5名ごとにチームに分かれて。グループワークを通して、地域創生に向けて、課題や解決策の検討、データ活用方針のアイデア出し等を実施 ▶各チームにはJSOLのファシリテーターが参加し、メンバーのアイデア創発を支援

詳細内容

JSOLの地域での取り組み事例



千葉県大多喜町

データ分析とワークショップを組み合わせ、地域と地域外のメンバーで地域活性化や観光コンテンツのアイデア創出を実施
データ活用の人材育成や教育コンテンツ開発も視野に

データ分析



観光、移動、購買データ
現状分析を実施
似たような他エリアも
ベンチマーク

1か月

ワークショップ



観光協会、商工会、学生や
地域外の社会人・外国人
など多様なメンバーが参加
他地域の事例も共有

2か月（準備含め）

コンテンツ作成
地域活性化



アイデアを元に
地域活性化の方針や施策
観光コンテンツの作成
モニターツアー実施

4か月

E. 観光人材育成サービス 高度化地域DMP【拡張機能】と連携可能

提供名称	提供企業	概要
観光予報DS	JTB	<ul style="list-style-type: none"> ▶ STEAM&探究学習プログラム ▶ プランは、総合編・データ分析編・両方実施の3プラン ▶ 講師によるデータ活用講座を実施、全7～8時間構成

詳細内容

サービス概要 観光予報DS

観光予報DSとは

観光予報DSは、宿泊実績、宿泊予測や観光に関連する観光ビッグデータをベースに、町屋地域の課題を見つけ、データを分析し、根拠をもとに解決アイデアの創出までをサポートするSTEAM学習アプリケーションです。

小学校から大学まで、段階的に観光産業の知識や、観光産業の構造に関する知識を習得するだけでなく、観光に関する取り組みを行うことで、地域にどのような効果をもたらすのかを楽しみながら学ぶことが可能です。



街の特徴を調べる

○データから街や地域の特徴・課題を見つける
 ▶各自治体の人口・産業・気象などのデータ確認



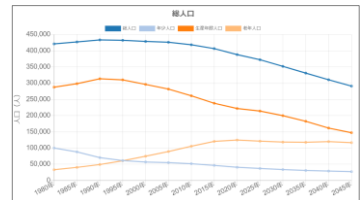
データ分析

○データを掛け合わせ分析し、相関を調べる
 ▶相関分析・他都市との比較・過去との比較

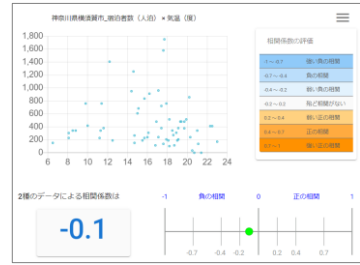


旅で学ぶ地域経済

○解決策の波及効果を分析する
 ▶仮説案の経済波及効果を予測



■「街の特徴を調べる」の一例（総人口推移）



■「データ分析」の一例（宿泊と気象相関分析）

観光予報DSを活用した未来探究ゼミナール

未来探究ゼミナールとは

観光や地域活性化をテーマとした地域探究学習です。観光に関連するビッグデータが集まった『観光予報DS』で、地域の魅力や課題をデータで明らかにし、未来への課題・アイデアを考え、まとめ、発信する協働型探究プログラムです。

総合編



課題設定から成果発表までの一連の探究活動を実践できる基本プラン。観光予報DSや観光予報プラットフォームなどのデータを根拠として活用し、地域の課題を自分事として捉え、未来を思い描くグループ探究プランです。

データ分析編



身近なデータや、観光・地域に関するビッグデータを活用し、データ分析の基本を楽しみながら学びます。数学や情報との連携だけではなく、地域探究活動での高度なデータ活用を目指します。

未来探究祭



未来探究ゼミナール実施校対象の地域探究のコンテスト&交流イベント、体育祭・文化祭・合唱祭などに負けない成果発表や交流の場として、コンテスト参加経験がない生徒でも気軽に参加できます。

未来探究ゼミナールの実施風景



課題の設定



情報の収集



整理・分析



まとめ・表現

実績!
 2020年度～
 110校
 15,754名
 が利用

観光予報プラットフォーム有料会員メニュー

ご利用メニュー

観光予報プラットフォームではご利用方法に応じたプランをご提供しております。

「地域の基礎情報を気軽に確認できるツールとして利用したい」

「より細かな観光動向の分析を行いたい」

「定期的なレポート配信で自身の地域状況を簡単に把握したい」など

あなたの利用目的に応じたプランにて観光予報プラットフォームをご活用ください。

観光予報プラットフォーム

		無料会員 フリープラン	(1) 有料会員 P12~	(2) オプション 定期配信レポート付 P15~	(3) オプション 外国人入出国 統計レポート P16~
		¥0	一般：¥10,000/月 自治体：¥5,000/月	一般：¥15,000/月 自治体：¥8,000/月	一般：¥15,000/月 自治体：¥8,000/月
マイページ	週間観光予報	○	○	○	○
	今日の動向	○	○	○	○
観光予報機能	週間予報	○	○	○	○
	月間予報	○	○	○	○
	データ表示	×	○	○	○
観光実績集計機能	日別集計	○	○	○	○
	月別集計	○	○	○	○
	グラフで見る	○	○	○	○
	属性毎の詳細データ分析	×	○	○	○
	データ表示	×	○	○	○
	クロス集計:固定	○	○	○	○
	クロス集計:複数	×	○	○	○
オープンデータ機能	外国人入出国統計	×	×	×	○
地域の資源情報	地域のポテンシャル	○	○	○	○
レポート機能	月間レポート	×	○	○	○
	定期配信レポート	×	×	○	○
地域選択(新規)		2地域	10地域まで選択可	10地域まで選択可	10地域まで選択可

ご利用ケース

手軽にお試し

施策に役立つデータを収集したい
地域の観光資源や宿泊動向を確認したい
そんなあなたは

無料プラン ¥0/月

宿泊動向・予測の把握

視覚的なデータ参照

観光資源情報の参照

動向を知りたい

より細かな分析を行いたい
データを参照して具体的な施策を立案したい・そんなあなたは

有料プラン(一般) ¥10,000/月

宿泊動向・予測の把握

視覚的なデータ参照

観光資源情報の参照

過去データとの比較分析

属性毎の詳細データ分析

データ表示

複数地域で分析

観光予報をフル活用したい

細かな分析に定期的レポートに加え、
外国人の動向を分析・蓄積していきたい
そんなあなたは

全プラン ¥20,000/月

宿泊動向・予測の把握

視覚的なデータ参照

観光資源情報の参照

過去データとの比較分析

属性毎の詳細データ分析

データ表示

複数地域で分析

指定エリア定期配信レポート

外国人入出国統計レポート

※上記プランは全て税別表記
自治体、観光協会、DMOは自治体価格対象となります
自治体日本観光振興協会 正会員は1割引



観光予報プラットフォーム

お問い合わせ窓口

公益社団法人日本観光振興協会

調査研究部門 観光情報担当 観光予報プラットフォーム推進チーム
住所：〒105-0001 東京都港区虎ノ門3-1-1 虎の門三丁目ビルディング6階
TEL：03-6435-8335
E-mail：kankouyohou@nihon-kankou.or.jp

株式会社JTB

霞が関事業部
住所：〒100-6051 東京都千代田区霞が関3-2-5 霞が関ビルディング23階
TEL：03-5539-2818
E-mail：visitjapan@jtb.com

株式会社オープントーン

観光ビッグデータ事業部
住所：〒101-0041 東京都千代田区神田須田町2丁目5-2 須田町佐志田ビル6F
E-mail：kbd-sales@opentone.co.jp

KNT-CTホールディングス株式会社

国内旅行部（地域交流事業担当）
住所：〒163-0239 東京都新宿区西新宿2-6-1 新宿住友ビル39F
TEL：03-5325-8536

株式会社日本旅行

営業企画本部 地方創生推進本部 地方創生推進部
住所：〒103-8266 東京都中央区日本橋1-9-1 日本橋ダイヤビルディング11階
TEL：03-6895-7775
E-mail：chihou@nta.co.jp

株式会社ブログウォッチャー

営業本部 ソリューションセールス2グループ おでかけ未来創造チーム
住所：〒104-0061 東京都中央区銀座7-3-5ヒューリック銀座7丁目ビル4F
TEL：03-6705-9210
E-mail：odekake-ml@blogwatcher.co.jp

三井住友カード株式会社

マーケティング本部 データ戦略部
住所：〒135-0061 東京都江東区豊洲2-2-31 SMBC豊洲ビル
TEL：03-6365-0602
E-mail：custella_qa@smbc-card.com

株式会社JSOL

未来共創デジタル本部
住所：〒102-0074 東京都千代田区九段南1-6-5 九段会館テラス
E-mail：rfi@jsol.co.jp

Azira

日本市場担当
住所：〒104-0061 東京都中央区銀座3-4-1 大倉別館5階
TEL：090-8315-2487
E-mail：takeshi@azira.com

ジオルダン株式会社

MaaSデザイン部
住所：〒160-0022 東京都新宿区新宿2-5-10 アーバンセンター新宿7F
TEL：03-5369-4051
E-mail：appli-plan@jorudan.co.jp