

路線バス



オンデマンド  
交通



レンタカー



レンタ  
サイクル

## 2次交通予約決済アプリ



観光施設



宿泊施設

事業主体



観光支援



# 【別添2】専用MaaSアプリ「Izuko」の画面イメージ

※ 画面は開発中のサンプルです。



# 【別添3】専用MaaSアプリ「Izuko」の各機能（PHASE 1）



経路検索



鉄道



路線バス



決済

## ■ デジタルフリーパス（2種類）

①「デジタルフリーパス・Izukoイースト」：3,700円

乗り放題：伊豆急線全線＋伊東市内および下田駅周辺路線バス

②「デジタルフリーパス・Izukoワイド」：4,300円

乗り放題：伊豆箱根鉄道駿豆線全線、修善寺および下田駅周辺路線バス等

片道乗車区間：東海バス（修善寺-河津）、伊豆急線（河津-伊豆急下田-伊東）

※上記片道乗車区間は何度でも途中下車が可能

## ■ 観光施設入場券（5施設）

- ・ 小室山観光リフト、下田港内めぐり、下田海中水族館等



予約



オンデマンド交通



レンタサイクル



レンタカー

※ レンタカー・レンタサイクルはリンク経由



## 下田「旧市街」で地元タクシー会社と協働、交通空白地帯を埋める新しい交通を試行

- 乗降場所：下田「旧市街」内の約20カ所
- 運行会社：伊豆急東海タクシーはじめ地元3社
- 使用車両：ジャンボタクシー（1～2台/日）
- 乗車料金：PHASE 1は無料で試験実施

【乗客】スマホで行先を選び配車

【運転手】AIが最適走行ルートを表示



# 【別添5】実行委員会の推進体制

## 伊豆における観光型MaaS実証実験実行委員会

【会長】（一社）美しい伊豆創造センター  
 【委員長】 東京急行電鉄（株）、（株）ジェイアール東日本企画  
 【副委員長】 東日本旅客鉄道（株）、楽天（株）、伊豆急行（株）

【委員】  
 東海自動車(株)、伊豆箱根鉄道(株)、伊豆箱根バス(株)、(株)伊豆クルーズ、  
 (一社) 伊豆半島創造研究所、静岡県タクシー協会伊豆支部、  
 JR東日本横浜支社、JR東日本レンタリース(株)、  
 静岡県庁 交通基盤部・文化観光部

各種協力  
 ↓  
 参加団体

資金 ←

補助金

協賛金

事務局業務委託 ↓      ↑ 事業・収支報告

**実行委員会事務局**  
 (株) ジェイアール東日本企画

**事務局運営事業**（事業計画、収支作成、進捗管理、実行委員会運営等）

① 調査事業

② 商品・アプリ開発事業

③ 広報宣伝事業

④ 受入体制整備事業

⑤ 次世代二次交通  
実証実験事業

活動期間：2019年1月17日～12月31日（予定）

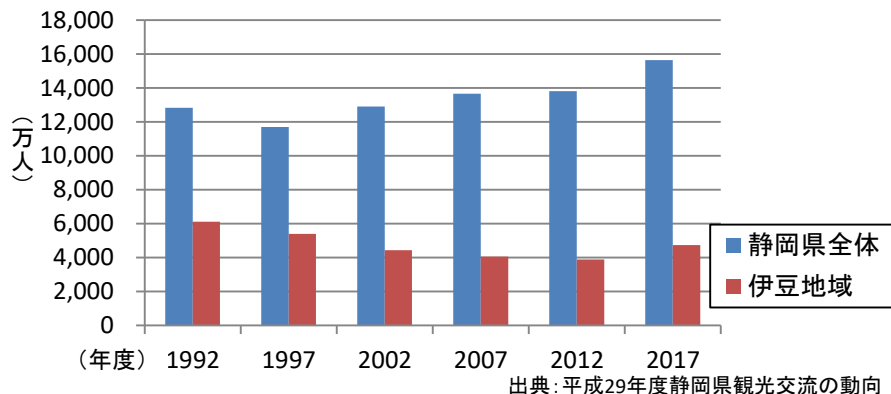
- ✓ 多くの観光資源が集まる魅力的な地区。2012年から観光客数も再び微増
- ✓ 高齢化率は約3割、人口減も進む。観光客・住民の2次交通維持が課題

## ■主な観光施設

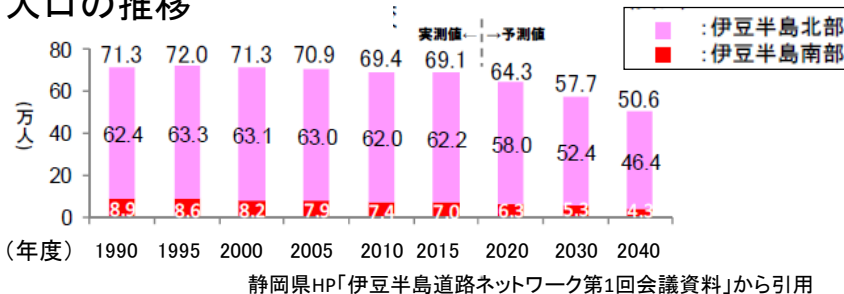


静岡県HP「伊豆半島道路ネットワーク第1回会議資料」から引用

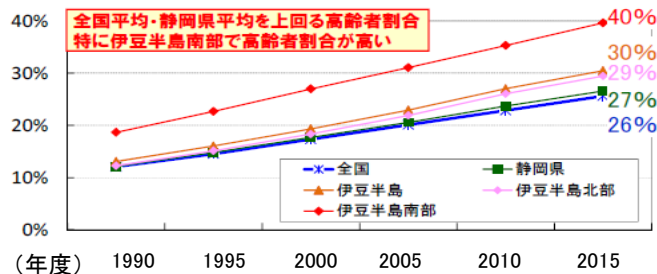
## ■観光交流客数の推移



## ■人口の推移



## ■高齢者割合の推移



1990～2010：国勢調査、2015：住民基本台帳  
静岡県HP「伊豆半島道路ネットワーク第1回会議資料」から引用

# 【別添6】伊豆の現状と課題②

- ✓ 鉄道5路線、バス390系統、タクシー数社がありながら、来訪手段は「8割が車」
- ✓ 2次交通を利用した周遊促進が、交通事業者含めた地元経済にとっての課題

## ■主な公共交通網

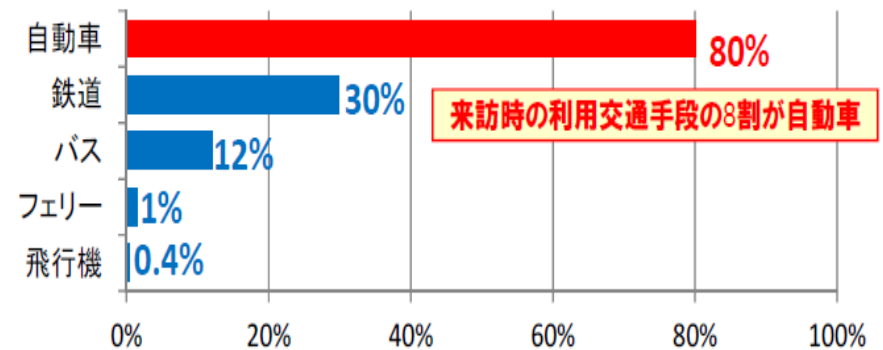


## ■主な交通事業者

鉄道	JR東日本、JR東海、伊豆急行、伊豆箱根鉄道	5路線
バス	東海自動車グループ、伊豆箱根バスグループ	390系統
タクシー	伊豆急東海タクシー、伊豆箱根タクシー等	約250台

## ■伊豆半島来訪時の利用交通手段

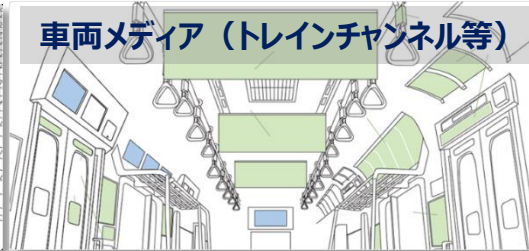
(移動に利用した交通手段をすべて回答(複数回答可))



# 【別添7】「Izuko」で変わる伊豆の旅(イメージ)

## 《首都圏》

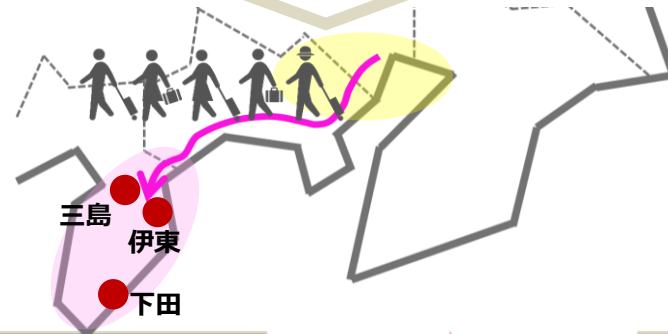
各種媒体で  
集中的PR  
「スマホ1つで  
伊豆の旅」



静岡デステーションキャンペーン

2019.4.1①-6.30②

多くのお客さまを  
伊豆へいざなう



## 《伊豆》

これまで

きっぷ



紙のきっぷ

地図



紙の地図

支払



紙幣+小銭



- ✓ チケットレス
- ✓ ペーパーレス
- ✓ キャッシュレス

これから



(スマホ上の)  
・デジタルチケット  
・デジタルマップ



クレジットカード